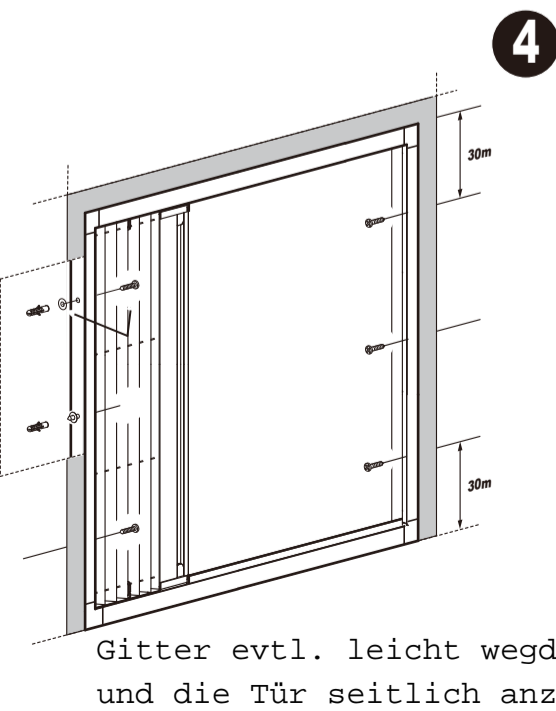
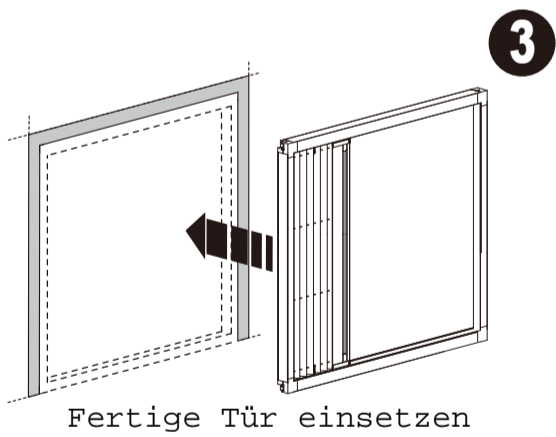
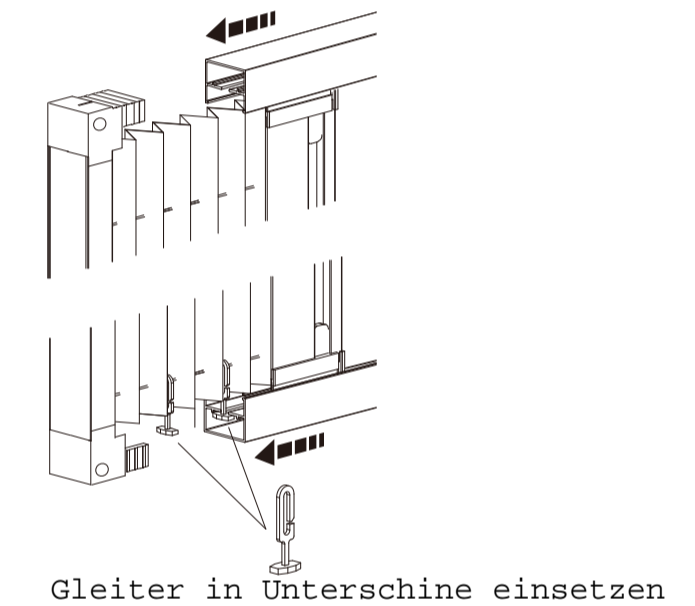
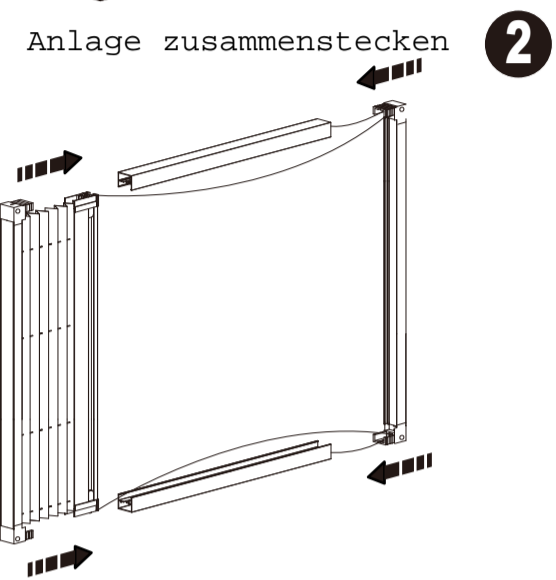
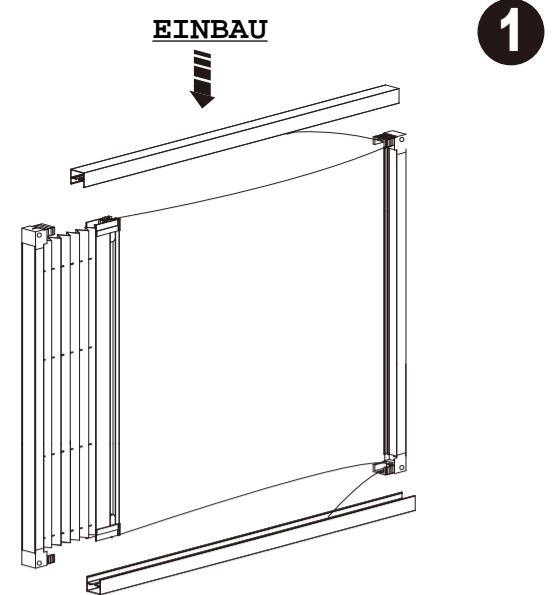
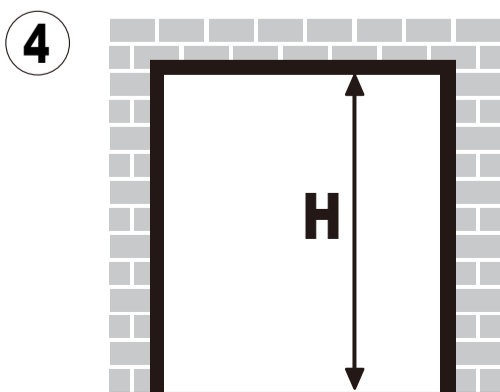
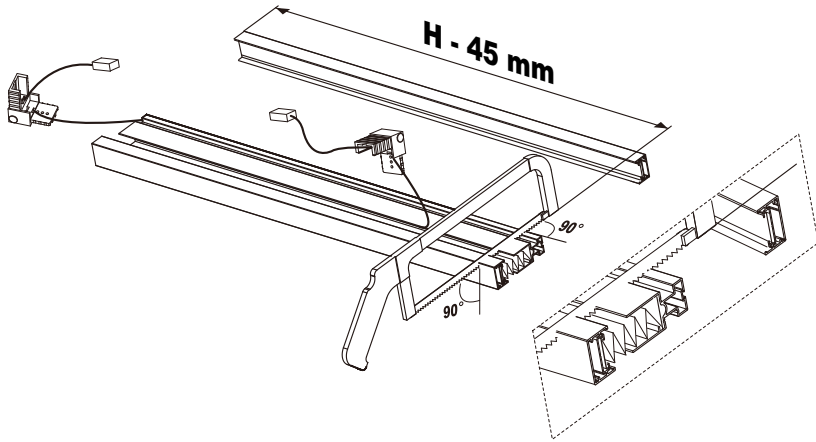
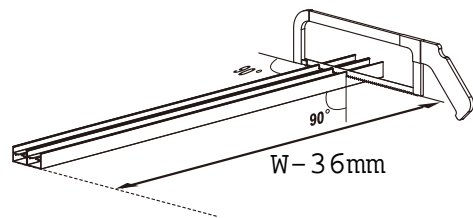
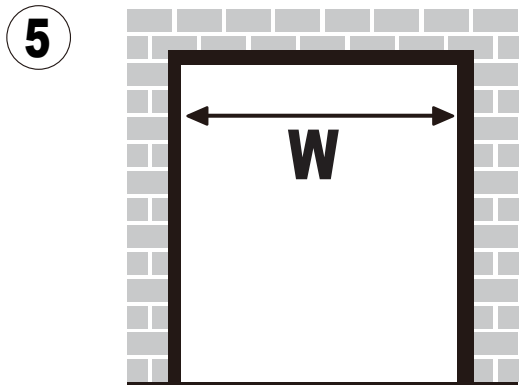


Die spätere letzte Führungsschnur aus dem zu kürzenden Profilbereich ziehen damit diese beim kürzen nicht versehentlich durchtrennt wird! Die evtl. im abgetrennten Bereich enthaltenen und nicht mehr benötigten Führungsschnüre können mit durchtrennt werden

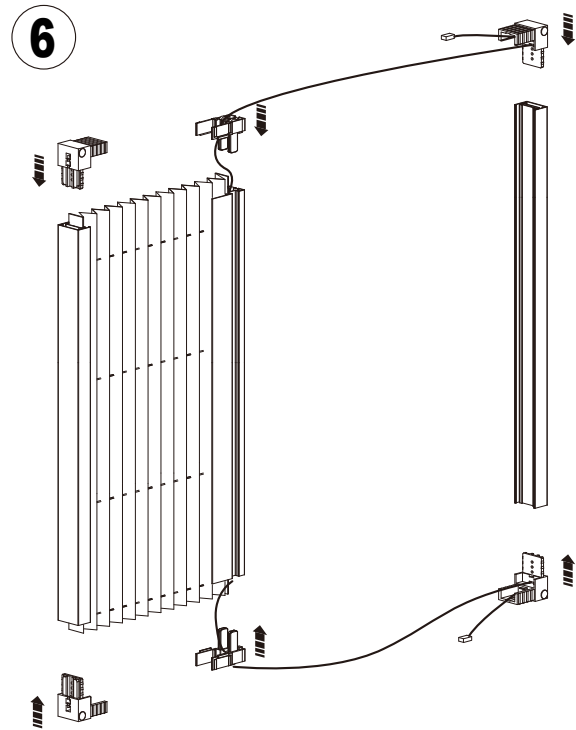




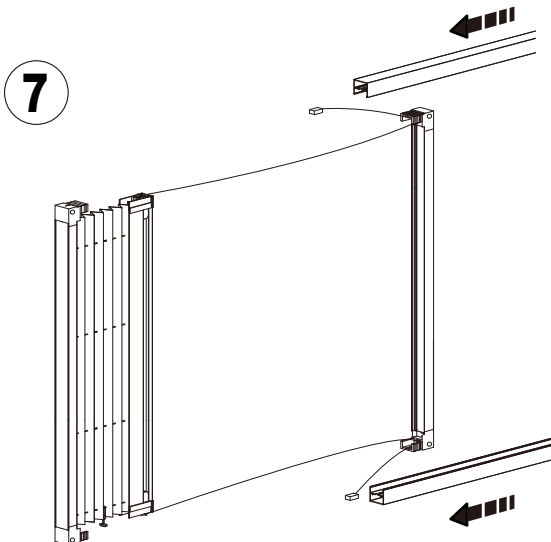
kleinste Nischenhöhe ausmessen,
von diesem Maß 45mm abziehen und
die Profile inkl. dem Gitter
mittels einer Metallsäge kürzen.



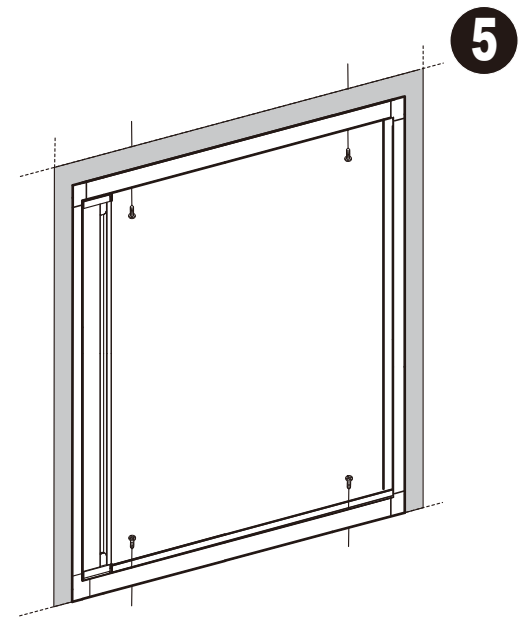
kleinste Nischenbreite ausmessen,
von diesem Maß 36mm abziehen und
die Ober- sowie Unterprofile
entsprechend kürzen.



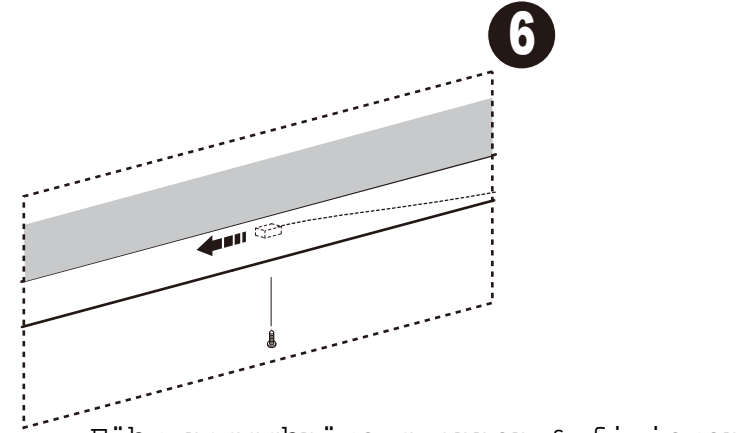
Endstopfen mit Schnüre einsetzen



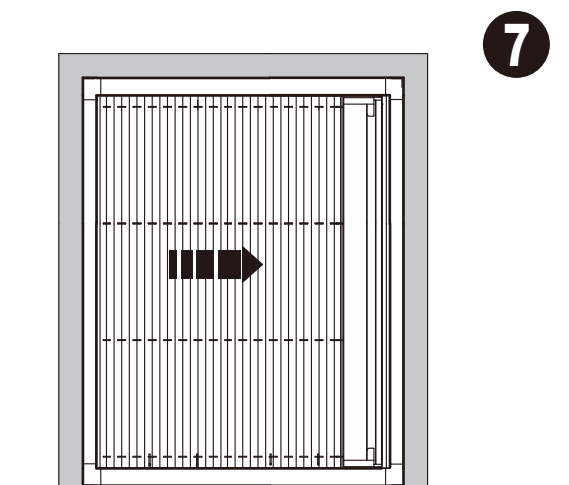
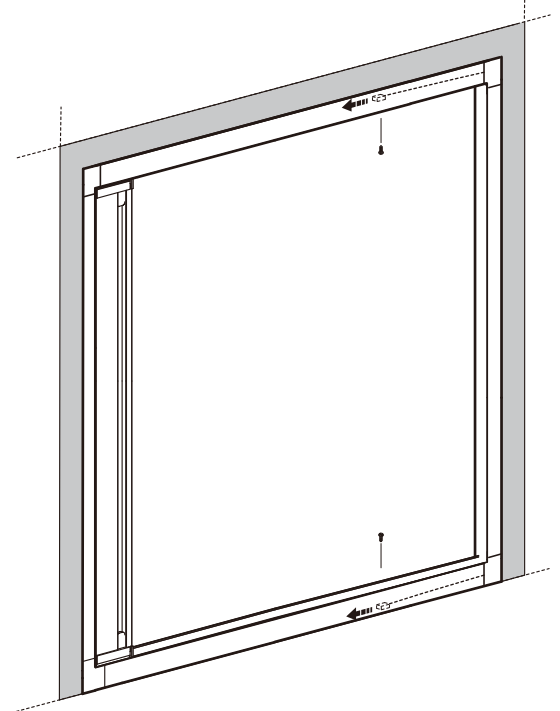
Schnurfeststeller in Schienen einführen



Ober und Unterschiene anschrauben



Führungsschnüre spannen & fixieren



fertige Plisseetür vorsichtig testen