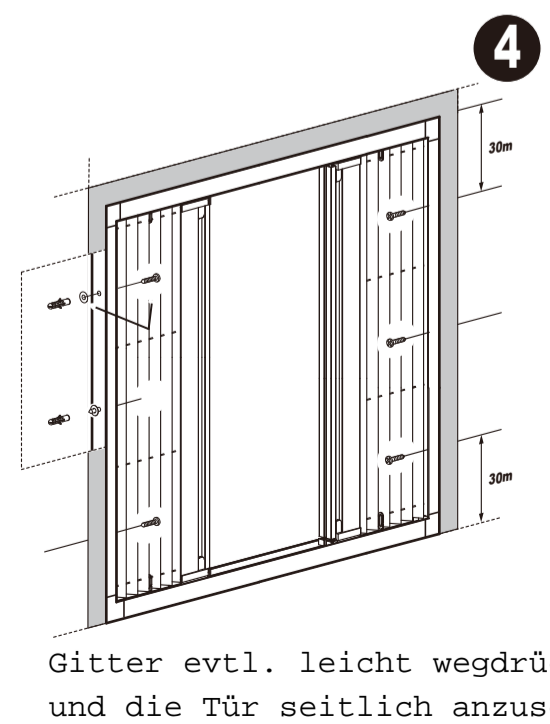
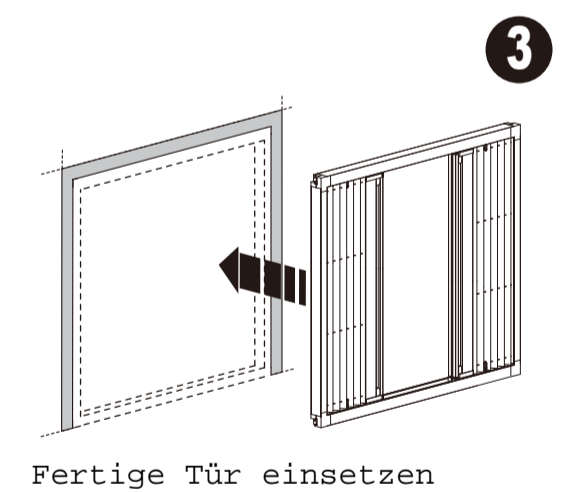
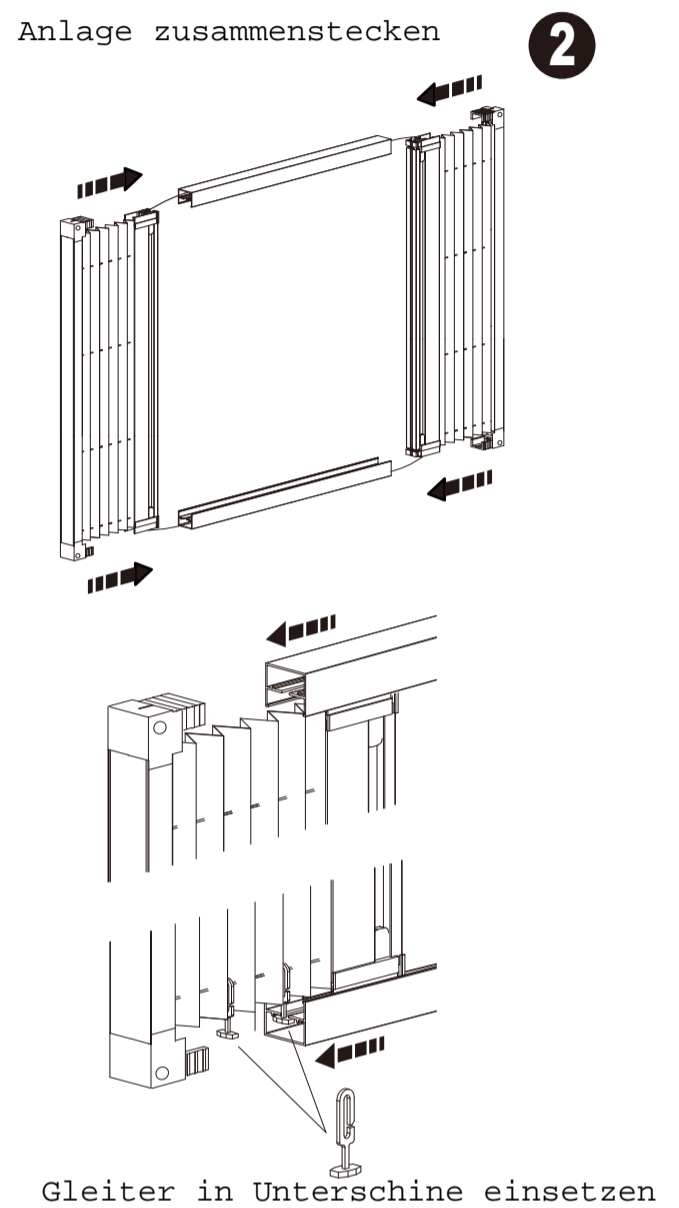
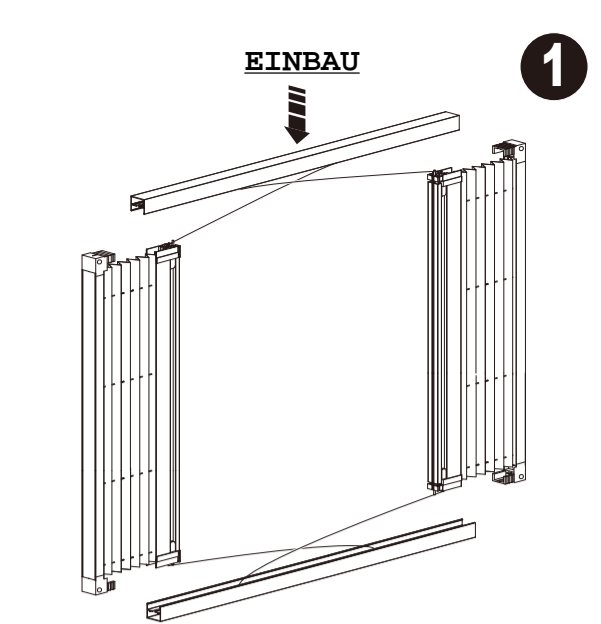
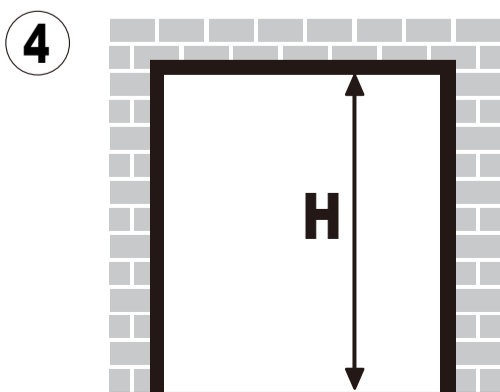
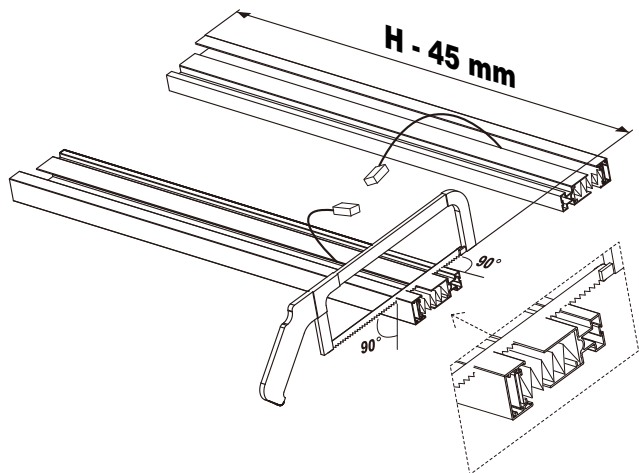
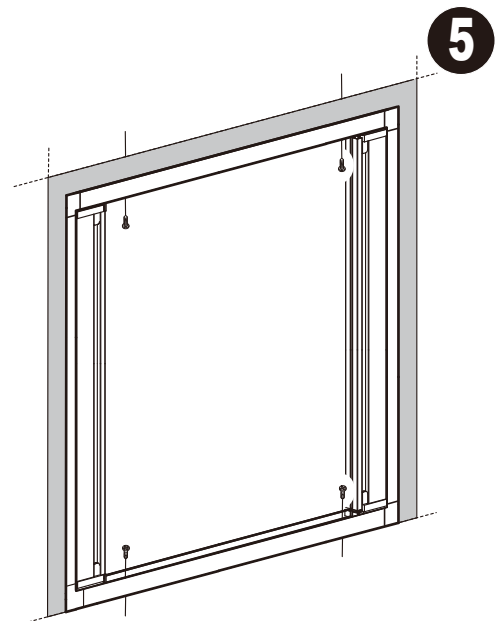


Die spätere letzte Führungsschur aus dem zu kürzenden Profilbereich ziehen damit diese beim kürzen nicht versehentlich durchtrennt wird! Die evtl. im abgetrennten Bereich enthaltenen und nicht mehr benötigten Führungsschnüre können mit durchtrennt werden

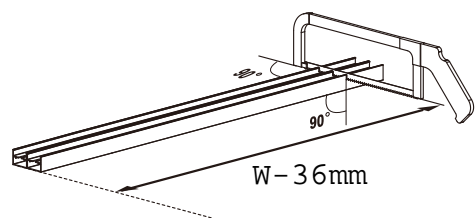
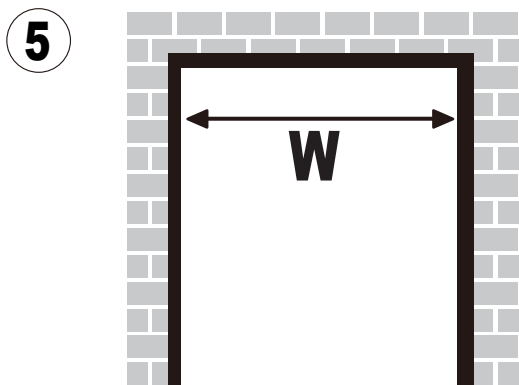




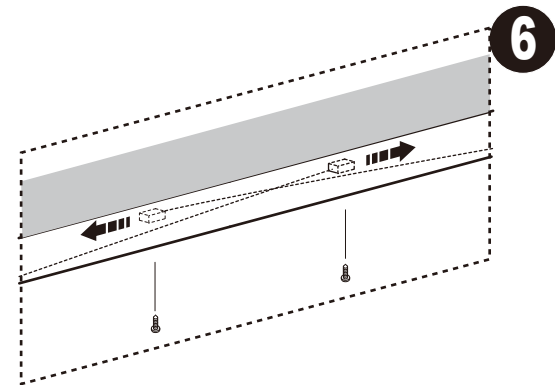
kleinste Nischenhöhe ausmessen, von diesem Maß 45mm abziehen und die Profile inkl. dem Gitter mittels einer Metallsäge kürzen.



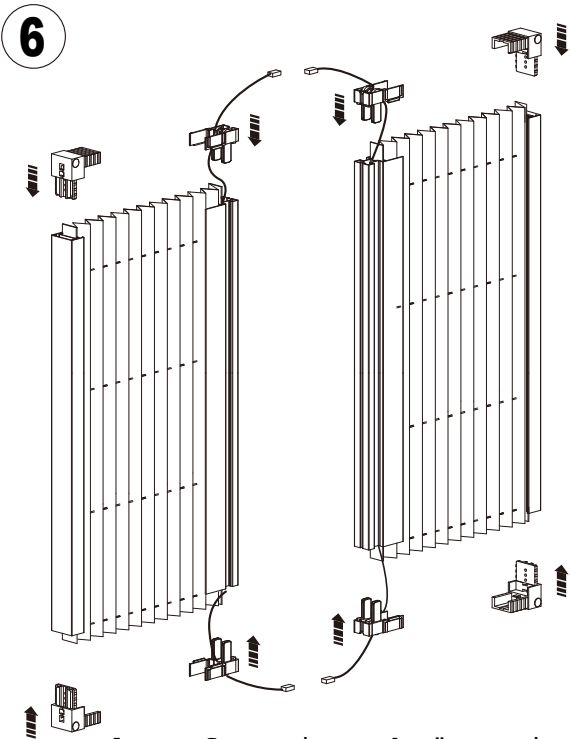
Ober und Untersiene anschrauben



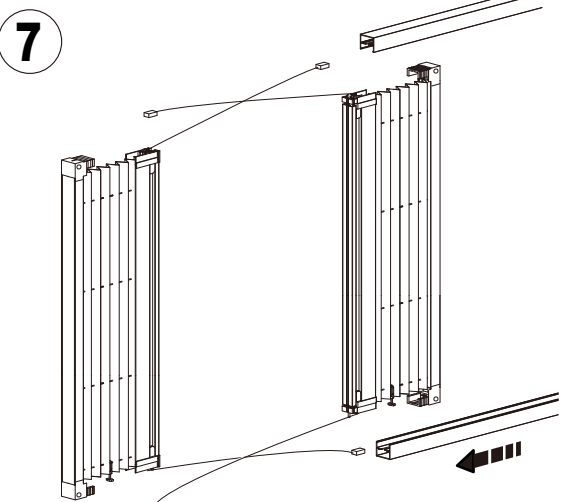
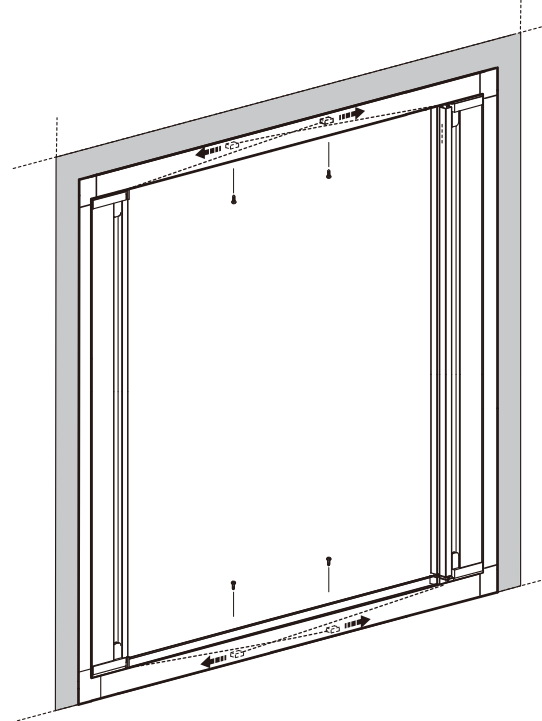
kleinste Nischenbreite ausmessen, von diesem Maß 36mm abziehen und die Ober- sowie Unterprofile entsprechend kürzen.



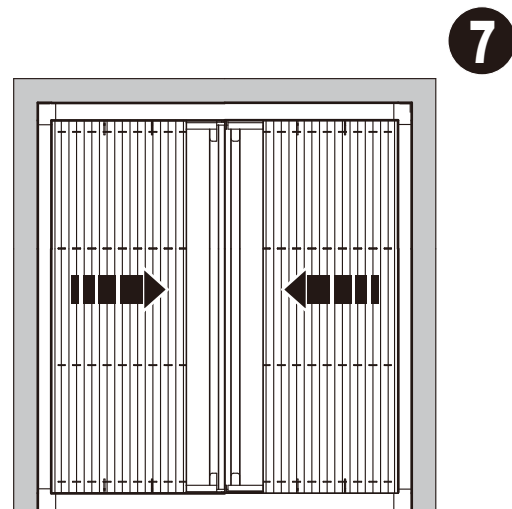
Führungsschnüre spannen & fixieren



Endstopfen mit Schnüre einsetzen



Schnurfeststeller in Schienen einführen



fertige Plisseetür vorsichtig testen