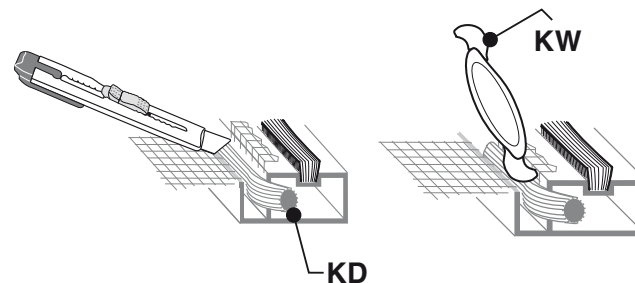
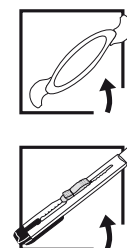
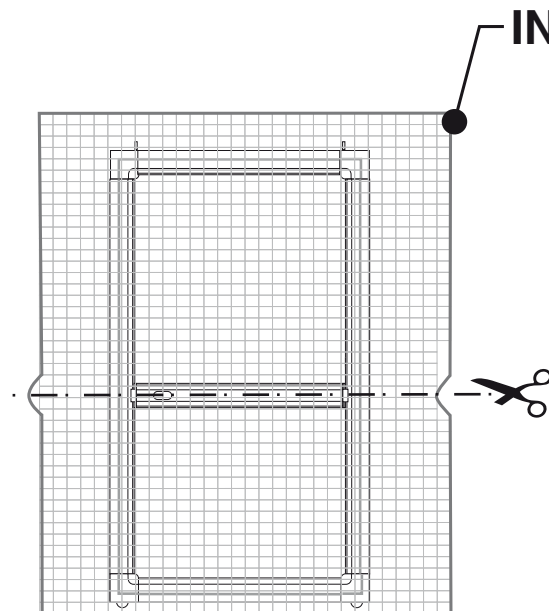
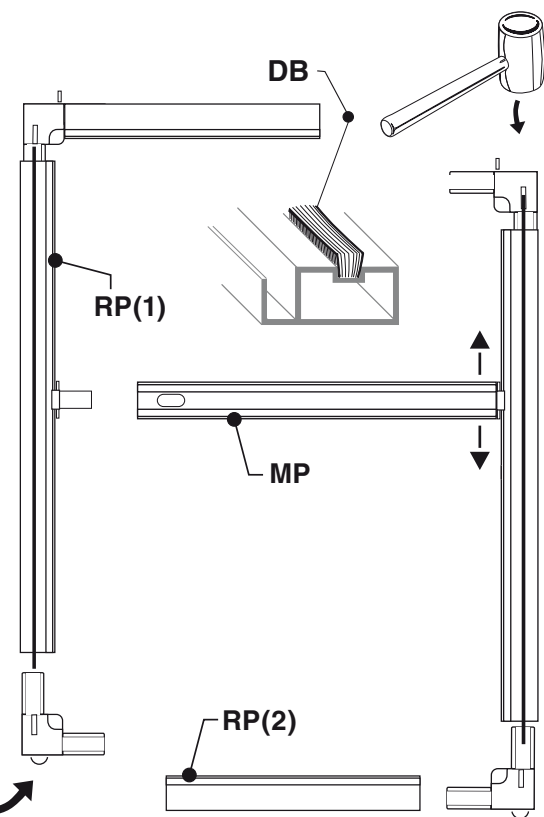
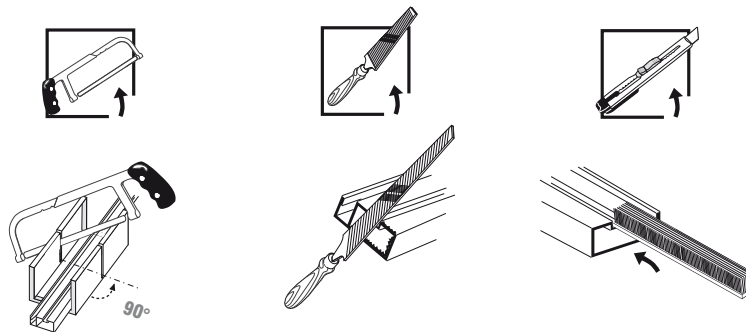
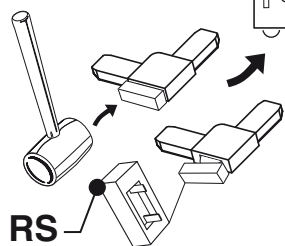
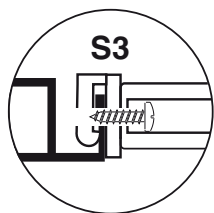
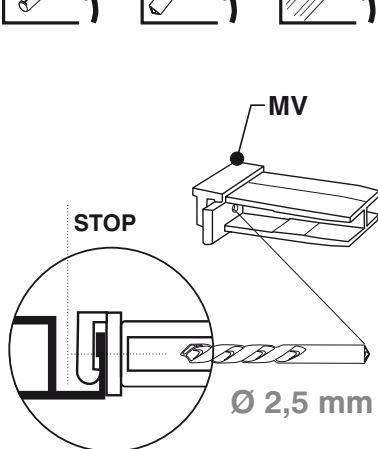
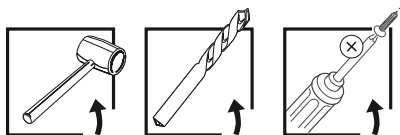
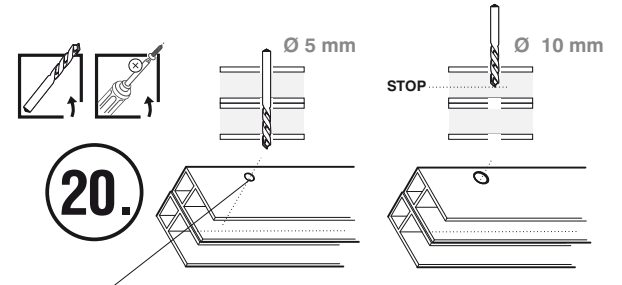
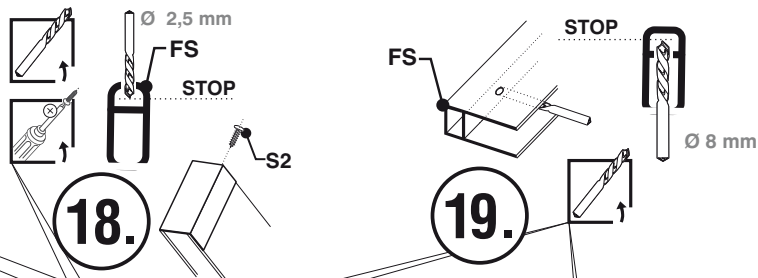
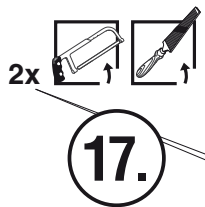


6.

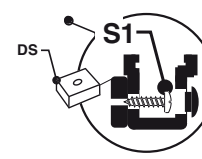
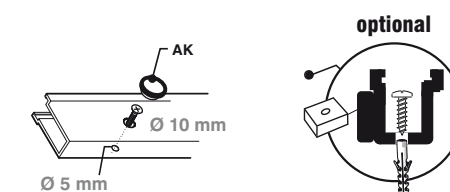
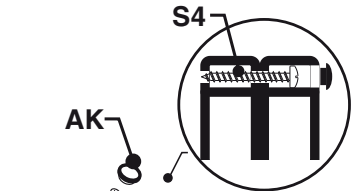
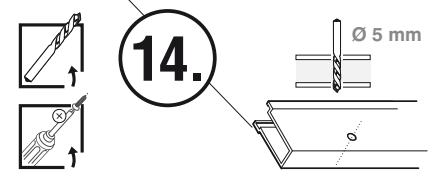
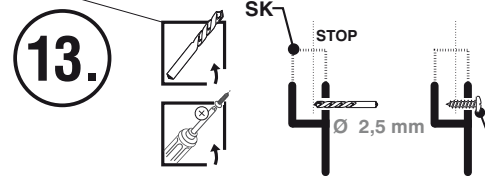
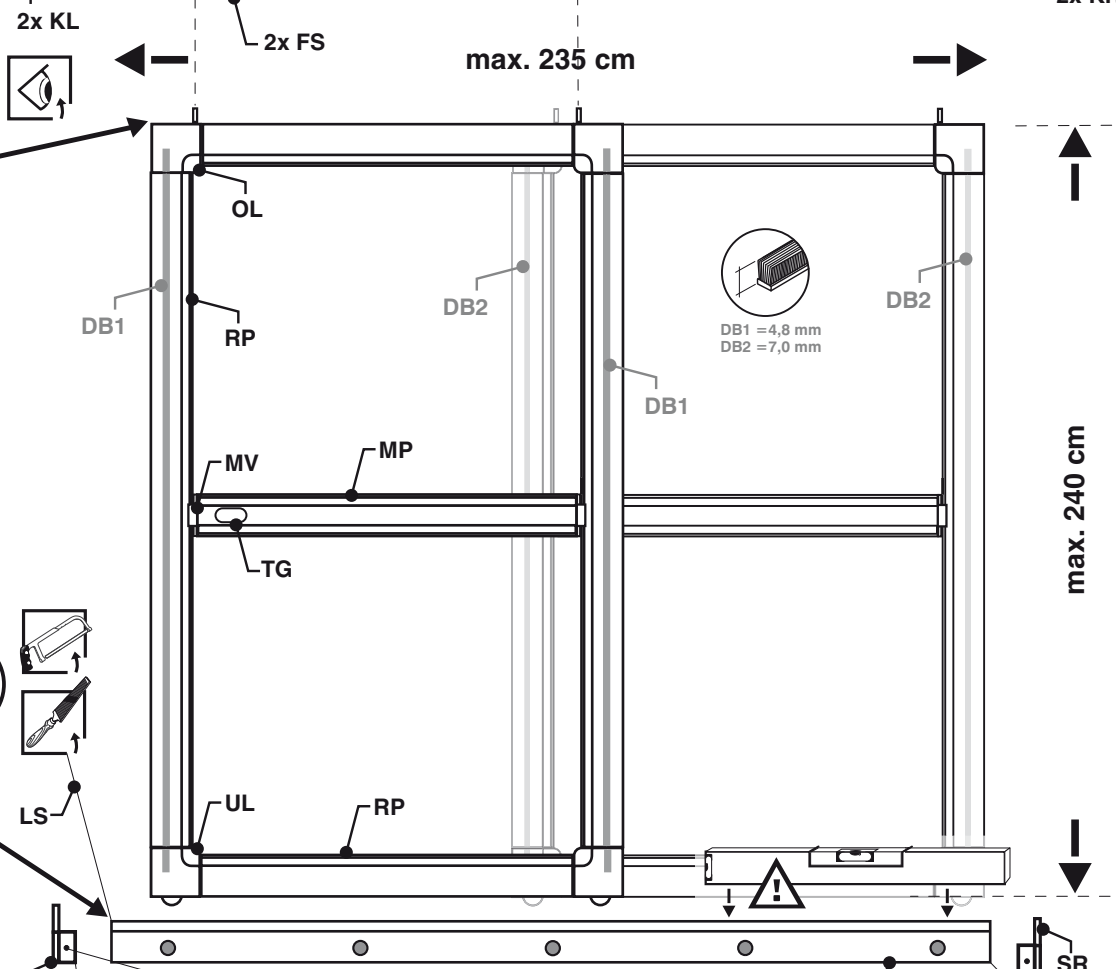




FS	KR	S2	4x
S4	KL	D1	AK
50 mm			

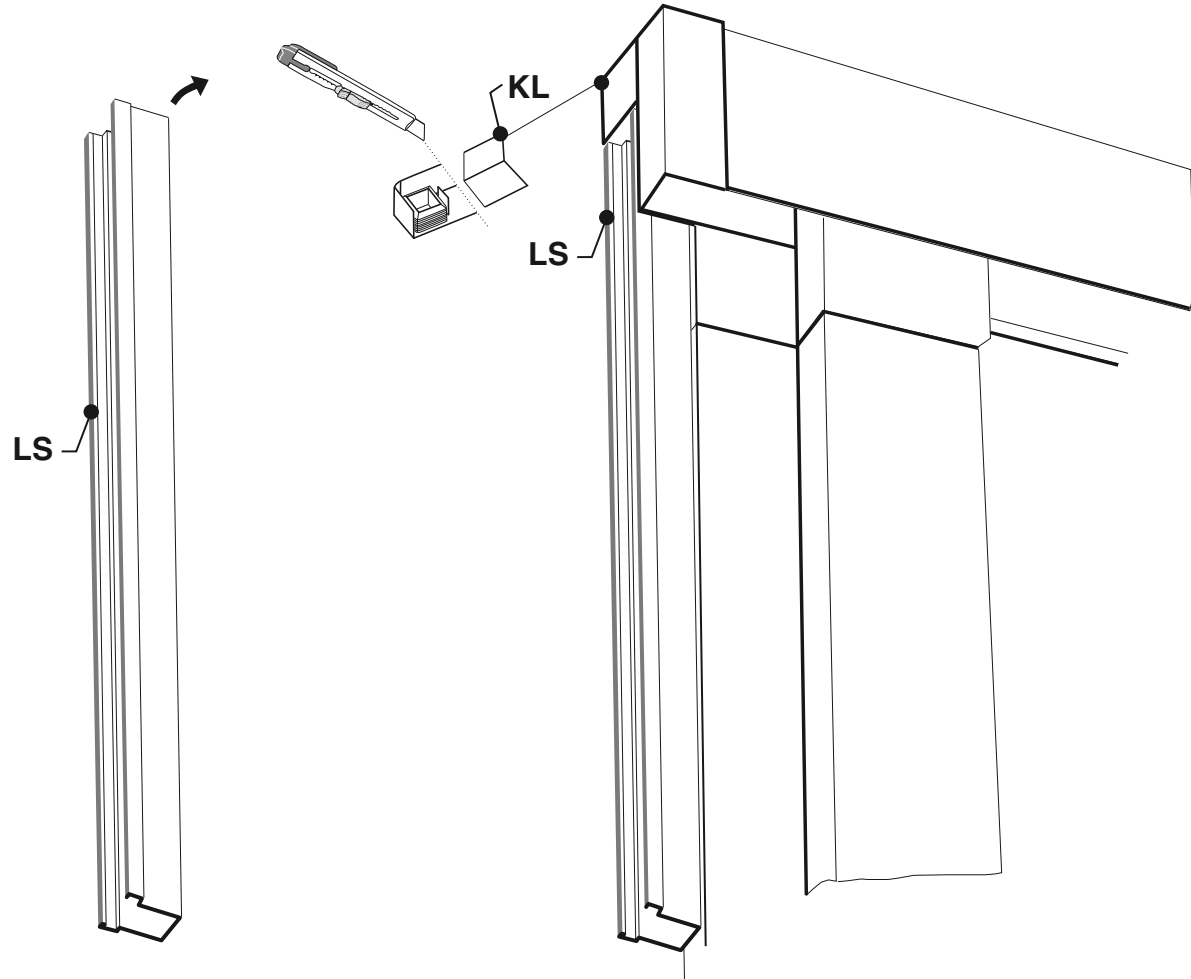
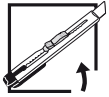
RP	OL	OR
MP	UL	UR
KD	DB	IN
	DB1 = 4,8 mm	
	DB2 = 7,0 mm	
KW	TG	RS
	MV	S3

LS	SL	SR
DS	5x AK	5x S2
S1	5x D1	5x
38 mm		



optional

21.



(D) Insektenschutz-Schiebetür

Montage Einzeltür

1. Laufschiene (LS) kürzen.

Mit einer Metallsäge auf die gewünschte Länge zuschneiden. Schnittstelle eventuell mit einer Feile entgraten.

► **Türstopper (TS) beim Kürzen berücksichtigen!**

2. Türstopper (TS) einsetzen.

Stopper lt. Skizze zuschneiden und die Enden der Laufschiene (LS) damit verschließen.

► **Stopper müssen nach oben überstehen!**

3. Türstopper festschrauben.

Rückseitig, durch die Schiene (LS) die Stopper anbohren und mit den Schrauben (S2) befestigen.

4. Befestigen der Laufschiene (LS).

Schiene in die Waagrechte bringen und von vorne durch den unteren Teil der Laufschiene das Mauerwerk bzw. den Türstock anbohren. Mit der Abdeckung (AD) und den Schrauben (S1) befestigen. ► **Wasserwaage zum Ausrichten der Schiene verwenden!**

5. Abmessungen für die Rahmentür ermitteln.

Lage der oberen Führungsschiene (FS) festlegen und anzeichnen. Den Abstand H zwischen Oberkante Schiene (FS) und Oberkante der Laufschiene (LS) ausmessen. Die Breite B der Rahmentür ermitteln.

6. Zuschnitt und Montage Rahmentür.

Rahmenprofil (RP) mit einer Metallsäge wie folgt kürzen:

H abzüglich 9,9 cm ergibt die Länge für das Profil RP(1) und B abzüglich 7,2 cm

die Länge für das Profil RP(2).

Mittelprofil (MP) mit einer Metallsäge wie folgt kürzen:

B abzüglich 6,8 cm ergibt die Länge für das Profil MP.

► **Auf rechtwinkligen Zuschnitt achten! (Am besten eine Gehrungslade verwenden!) Schnittstellen mit einer Feile entgraten.**

Mittelprofilverbinder (MV) auf der Seite der Griffmulde und in Türgriffhöhe am Seitenprofil (RP) einklemmen, anbohren und mit der Schraube S3 festschrauben. Dichtungsbürste (DB) einziehen und den Rahmen zusammenstecken. Gewebe (IN) auf der fertigen Rahmenrückseite auflegen und mit dem Keder (KD) und dem Kederwerkzeug (KW) festklemmen. Überstehendes Gewebe mit dem Cutter-Messer entfernen.

► **Auf Gewebespannung achten!**

7. Führungsschiene (FS) kürzen.

Mit einer Metallsäge auf die gewünschte Länge zuschneiden. Enden mit den Kappen (KL/KR) verschließen.

► **Endkappen beim Kürzen berücksichtigen!**

8. Endkappen (KR/KL) festschrauben.

Von oben durch die Endkappen die Schiene (LS) anbohren und mit den Schrauben (S2) befestigen.

► **Nur durch die obere Schienwand bohren!**

9. Löcher, zum Ein- und Aushängen der Tür, an geeigneter Stelle bohren.

Führungsschiene (FS) innen, mittig lt. Skizze anbohren.

► **Der Abstand der Löcher entspricht dem Abstand der Justierstifte an den oberen Rahmenecken!**

10. Befestigen der Führungsschiene (FS).

Fertige Rahmentür mit den Messingrollen auf die Laufschiene (LS) setzen. Obere Führungsschiene (FS) auf den Tür-Rahmen setzen, seitlich ausrichten und von vorne durch den oberen Teil der Führungsschiene bis ins Mauerwerk bzw. den Türstock bohren. Das äußere Loch aufbohren (vergrößern), mit den Schrauben S1 befestigen und den Kappen (AK) abdecken. ► **Je nach Untergrund entsprechende Dübel verwenden!**

11. Rahmentür aushängen und anpassen.

Tür mit den Stiften unter die Löcher (Pkt. 9) schieben, aushängen und die Stifte (OL/OR) mit einer Feile oder Schleifpapier solange kürzen, bis sich die Tür reibungslos verschieben lässt.

► **Schiebefunktion der Tür vorher und zwischendurch prüfen!**

Montage Doppeltür

12. Laufschiene (LS) kürzen.

Mit einer Metallsäge auf die gewünschte Länge zuschneiden. Schnittstelle eventuell mit einer Feile entgraten.

► **Türstopper (SL/SR) beim Kürzen berücksichtigen! Bei Frontmontage Pkt. 21. beachten!**

13. Stopper (SL/SR) links und rechts einsetzen und festschrauben.

Rückseitig, durch die Schiene (LS) die Stopper anbohren und mit den Schrauben (S2) befestigen.

► **Stopper müssen nach oben überstehen!**

14. Befestigen der Laufschiene (LS).

Schiene in die Waagrechte bringen und von vorne durch den unteren Teil der Laufschiene bis ins Mauerwerk

bzw. den Türstock bohren. Das äußere Loch aufbohren (vergrößern), mit den Schrauben S1 und dem Distanzstück (DS) befestigen. Schraubenlöcher mit den Kappen (AK) verschließen.

► **Wasserwaage zum Ausrichten der Schiene verwenden!**

15. Abmessungen für die Rahmentür ermitteln.

(siehe Text Pkt. 5)

16. Zuschnitt und Montage Rahmentür.

(siehe Text Pkt. 6)

17. Beide Führungsschienen (FS) kürzen.

Mit einer Metallsäge auf die gewünschte Länge zuschneiden. Enden mit den Kappen (KL/KR) verschließen.

► **Endkappen beim Kürzen berücksichtigen!**

18. Endkappen (KR/KL) festschrauben.

(siehe Text Pkt. 8)

19. Löcher, zum Ein- und Aushängen der Tür, an geeigneter Stelle bohren.

Beide Führungsschienen (FS) innen, mittig lt. Skizze anbohren. ► **Der Abstand der Löcher entspricht dem Abstand der Justierstifte an den oberen Rahmenecken!**

20. Befestigen beider Führungsschienen (FS).

Fertige Rahmentüren mit den Messingrollen auf die Laufschiene (LS) setzen. Beide Führungsschienen (FS) auf die Tür-Rahmen setzen, seitlich ausrichten und von vorne durch den oberen Teil der Führungsschienen bis ins Mauerwerk bzw. den Türstock bohren. Das äußere Loch aufbohren (vergrößern), mit den Schrauben S4 befestigen und

den Kappen (AK) verschließen.

► **Damit die Schienen beim Bohren nicht verrutschen, beide mit einem wieder ablösbaren Klebestreifen deckungsgleich zusammenkleben. (Klebestreifen vor dem Befestigen entfernen!) Je nach Untergrund entsprechende Dübel verwenden!**

21. Zweite Laufschiene (LS) als Seitenabdeckung bei Doppeltür-Frontmontage.

Seitenabdeckung (KL/KR) lt. Skizze zuschneiden und zweite Laufschiene (LS) seitlich (vertikal) in die Führungsschiene (FS) einschieben.

► **Die waagrecht montierte Laufschiene (LS) muss an dieser Stelle um 21 mm kürzer sein!**

22. Rahmentür aushängen und anpassen.

(siehe Text Pkt. 11)